

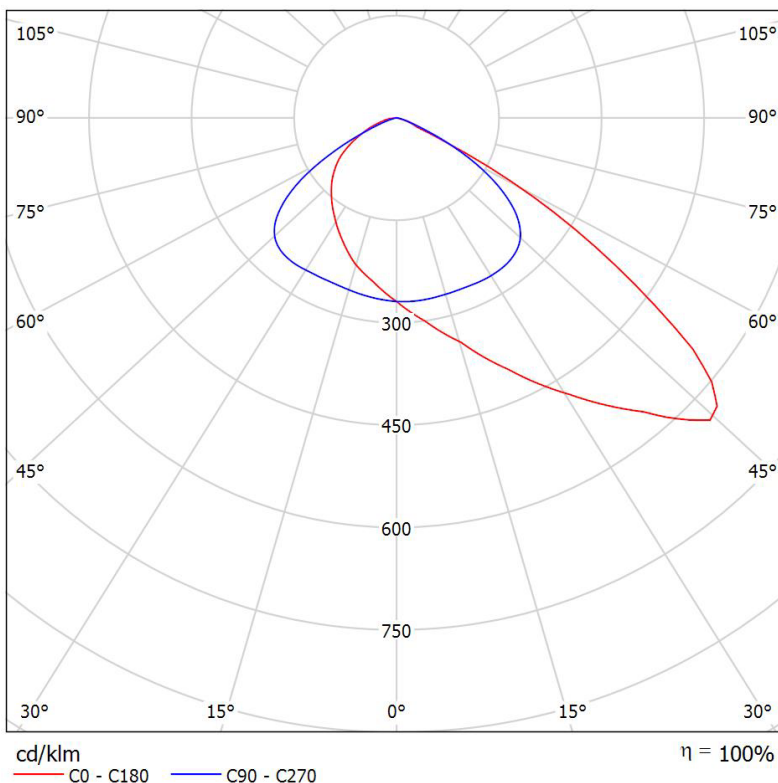


**Lighting Simulation / Lista de luminarias**

10 Piezas BIFOC STADIUM 240W 5000K Ra70 ASI608  
 N° de artículo: PLS-240W  
 Flujo luminoso (Luminaria): 31447 lm  
 Flujo luminoso (Lámparas): 31447 lm  
 Potencia de las luminarias: 235.7 W  
 Clasificación luminarias según CIE: 100  
 Código CIE Flux: 46 88 99 100 100  
 Lámpara: 1 x NICHIA3030 (Factor de corrección 1.000).



**BIFOC STADIUM 240W 5000K Ra70 ASI608 / Hoja de datos de luminarias**



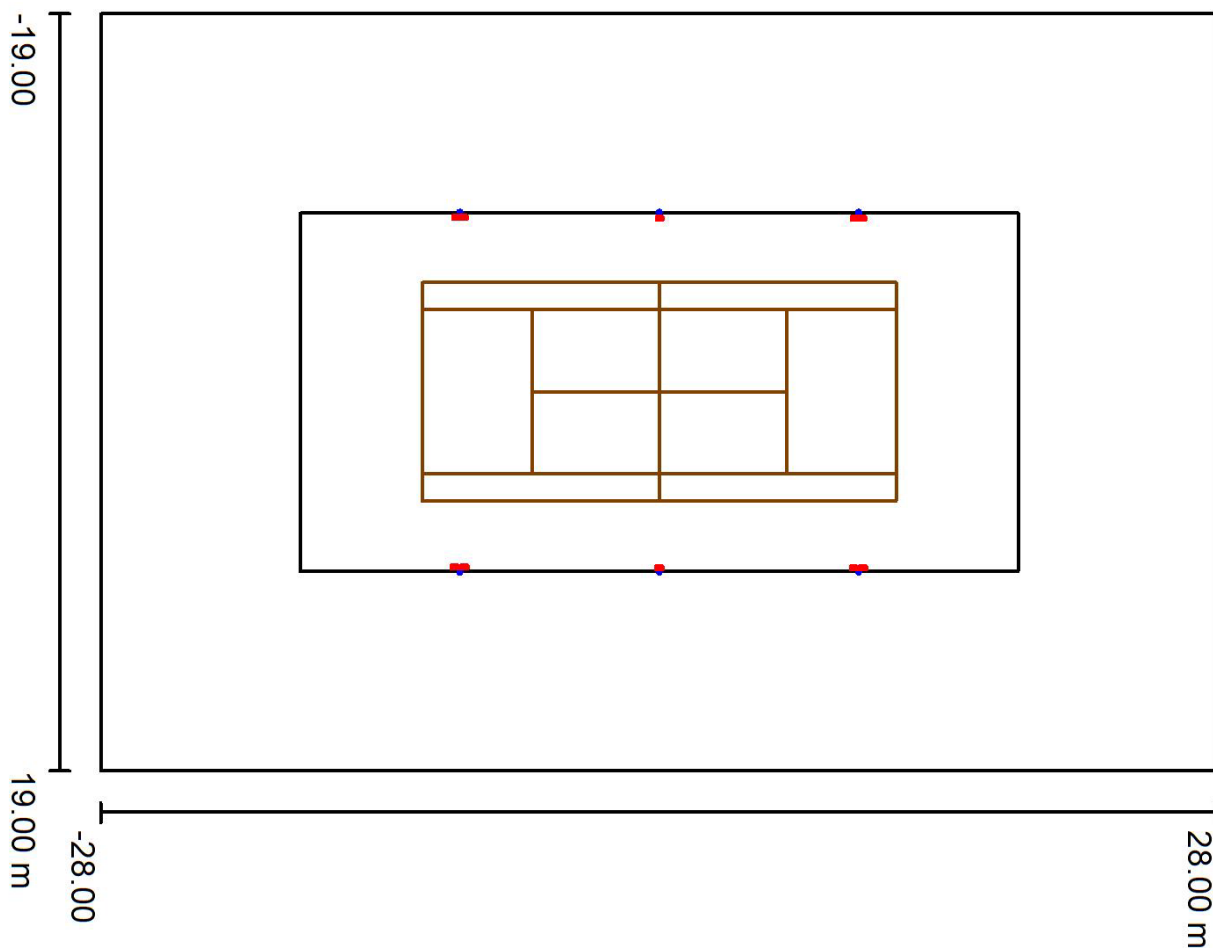
Emisión de luz 1:

Clasificación luminarias según CIE: 100  
 Código CIE Flux: 46 88 99 100 100

Para esta luminaria no puede presentarse ninguna tabla UGR porque carece de atributos de simetría.



**BIFOC STADIUM 240W / Datos de planificación**



Escala 1:520

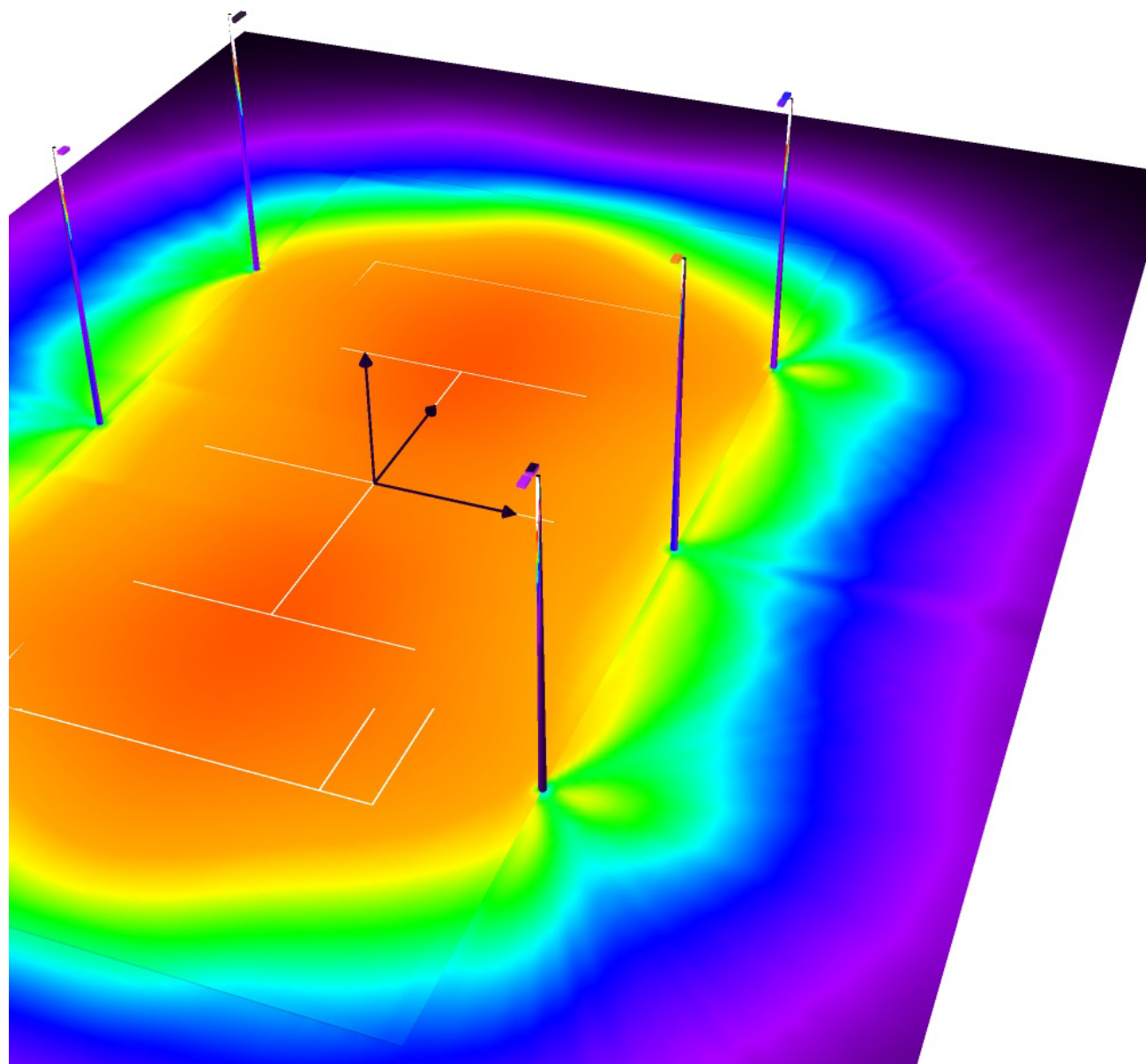
Factor mantenimiento: 0.85, ULR (Upward Light Ratio): 0.0%

**Lista de piezas - Luminarias**

N°	Pieza	Designación (Factor de corrección)	Φ (Luminaria) [lm]	Φ (Lámparas) [lm]	P [W]
1	10	PLS-240W 5000K Ra70 ASI608 (1.000)	31447	31447	235.7
			Total: 314469	Total: 314470	2357.0



**BIFOC STADIUM 240W / Rendering (procesado) de colores falsos**

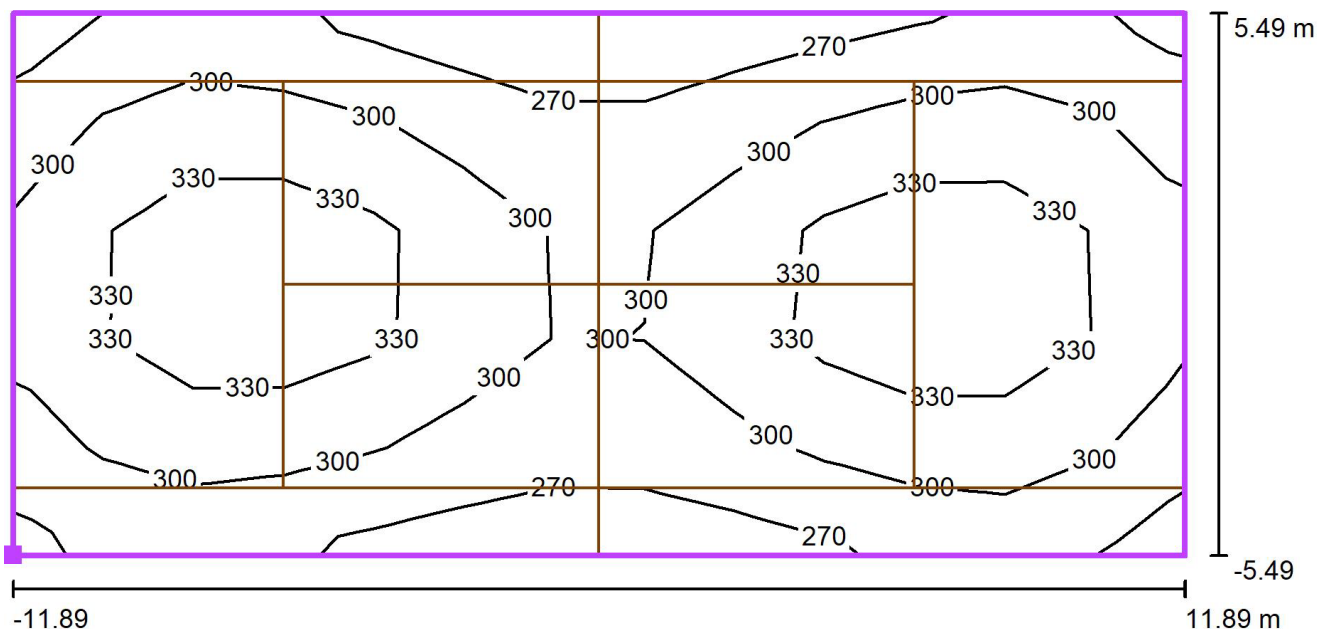


0      37.50      75      112.50      150      187.50      225      500      600

lx



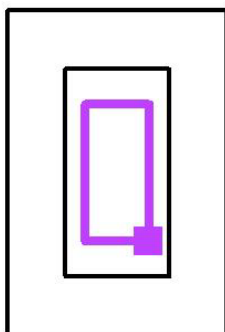
**BIFOC STADIUM 240W / Solo pista / Isolíneas (E, perpendicular)**



Valores en Lux, Escala 1 : 170

Situación de la superficie en la escena exterior:

Punto marcado: (5.485 m, -11.885 m, 0.000 m)



Trama: 13 x 5 Puntos

$E_m$  [lx]  
307

$E_{min}$  [lx]  
258

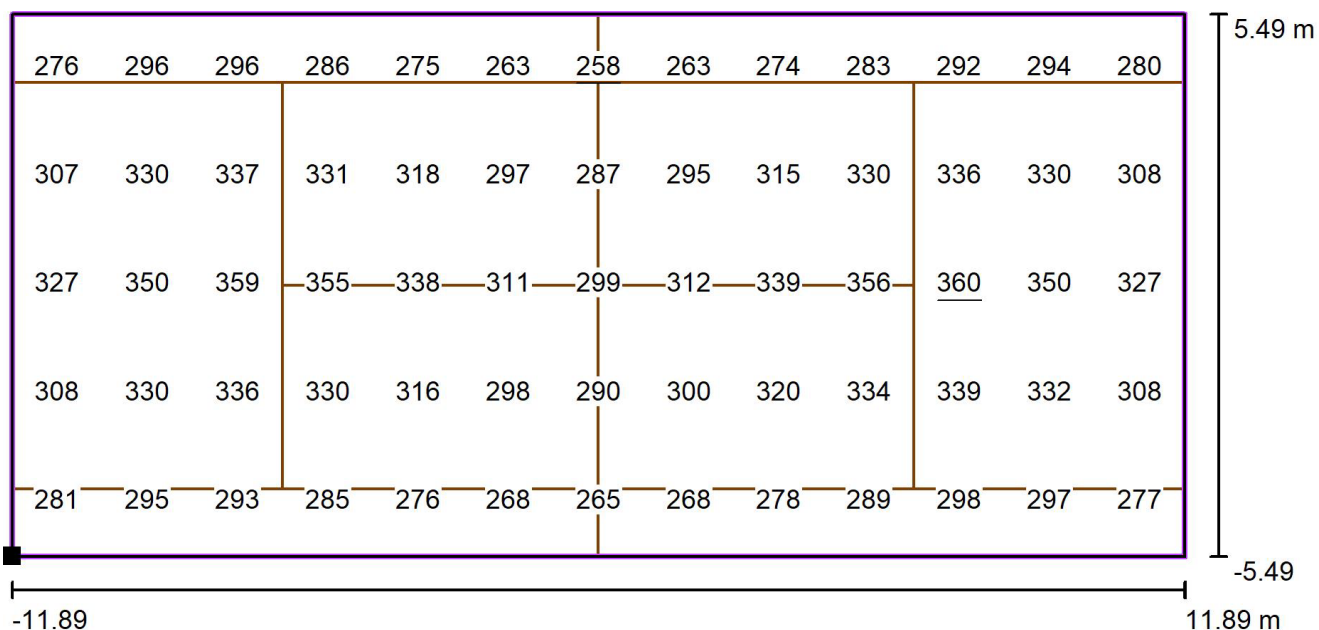
$E_{max}$  [lx]  
360

$E_{min} / E_m$   
0.84

$E_{min} / E_{max}$   
0.72

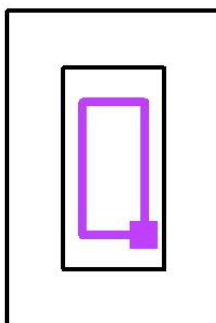


**BIFOC STADIUM 240W / Solo pista / Gráfico de valores (E, perpendicular)**



Valores en Lux, Escala 1 : 170

Situación de la superficie en la escena exterior:  
Punto marcado: (5.485 m, -11.885 m, 0.000 m)



Trama: 13 x 5 Puntos

$E_m$  [lx]  
307

$E_{min}$  [lx]  
258

$E_{max}$  [lx]  
360

$E_{min} / E_m$   
0.84

$E_{min} / E_{max}$   
0.72